

East Japan Earthquake



11 March 2011
Japan

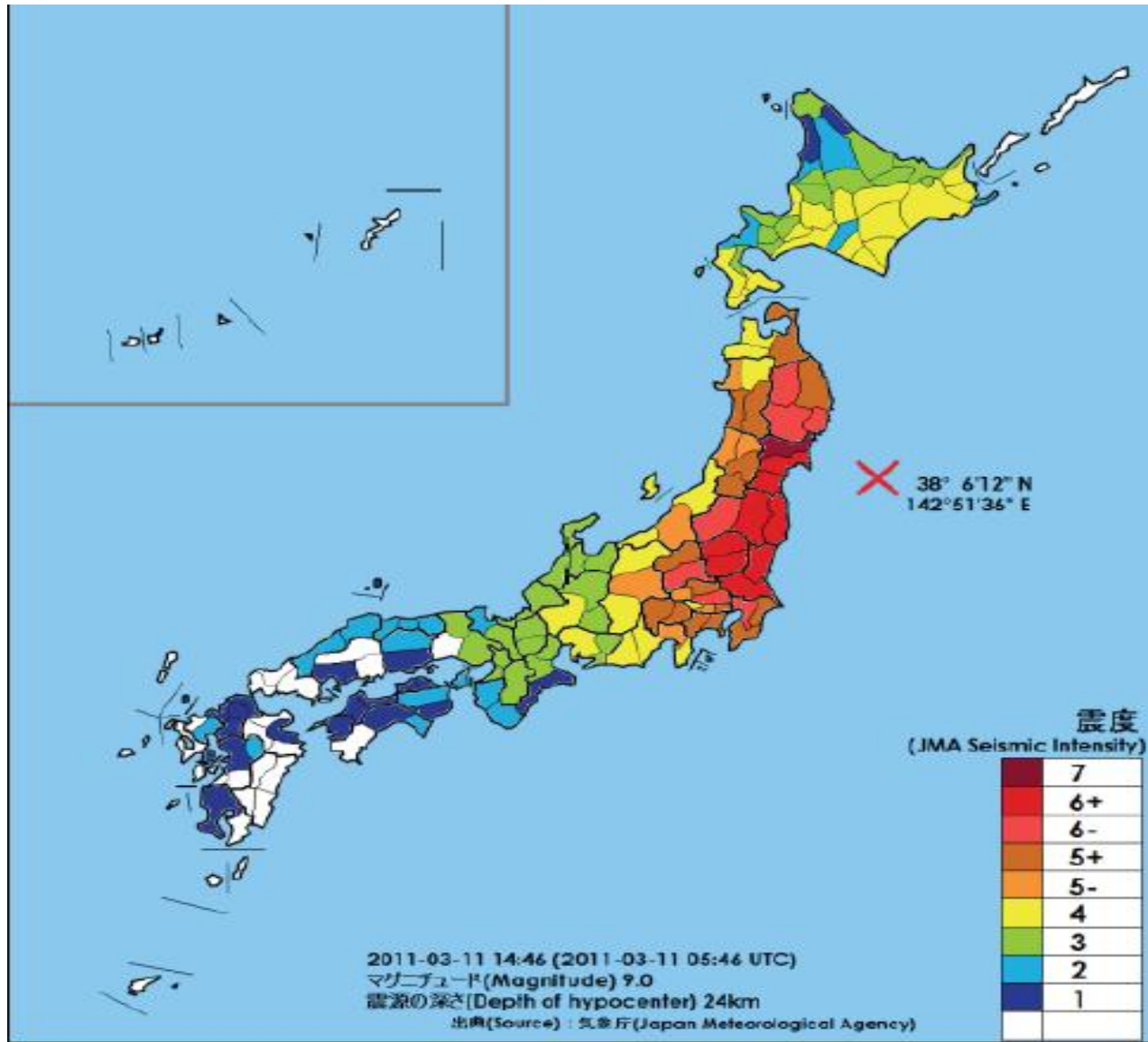
Surveys on
Earthquake
Related Claims

Contents

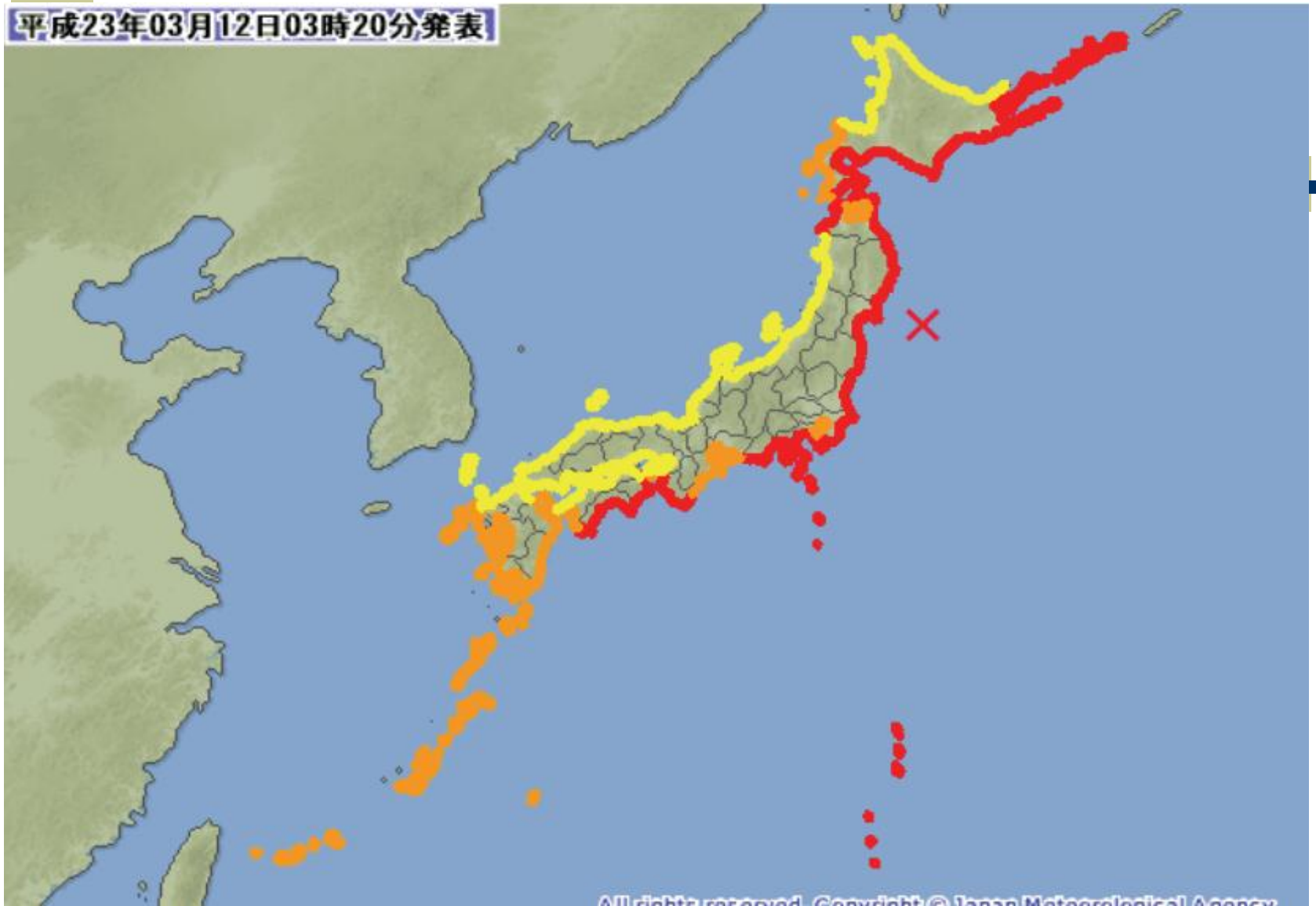
- ◆ 1. What Happened ?
- ◆ 2. Casualties
- ◆ 3. Damage
- ◆ 4. Earthquake Related Surveys

1. What Happened ?

- ◆ Tsunami
- ◆ Subsidence of Land
- ◆ Landslide
- ◆ Fire
- ◆ Radioactive Contamination



平成23年03月12日03時20分発表





堤防を越えた津波一着手名古屋市の閉伊川河口付近で3月11日午後3時21分、名古屋市提供

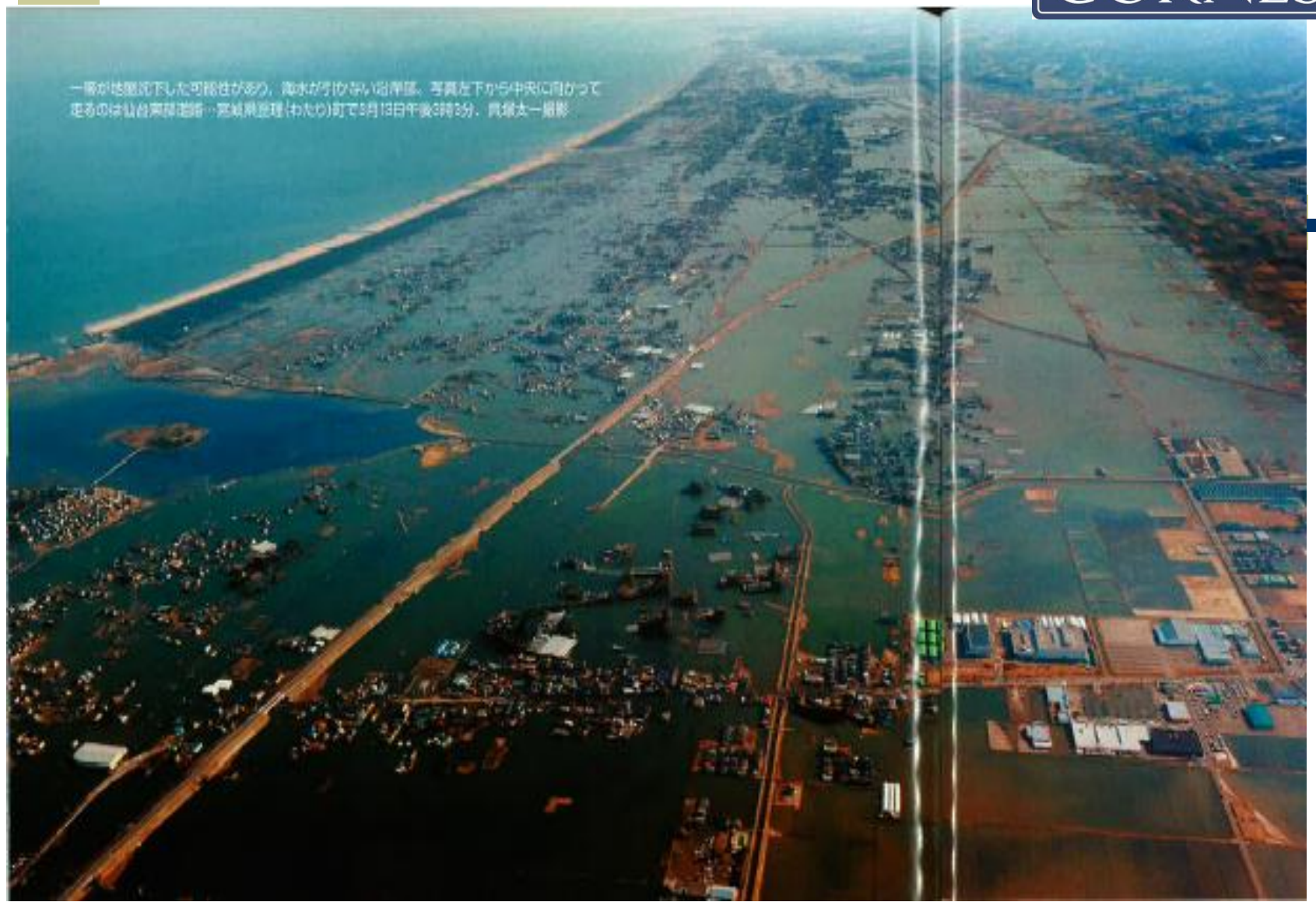


押し寄せる津波…仙台新港付近で3月11日
午後3時06分、手塚彰一郎撮影

仙台新港付近
午後3時56分



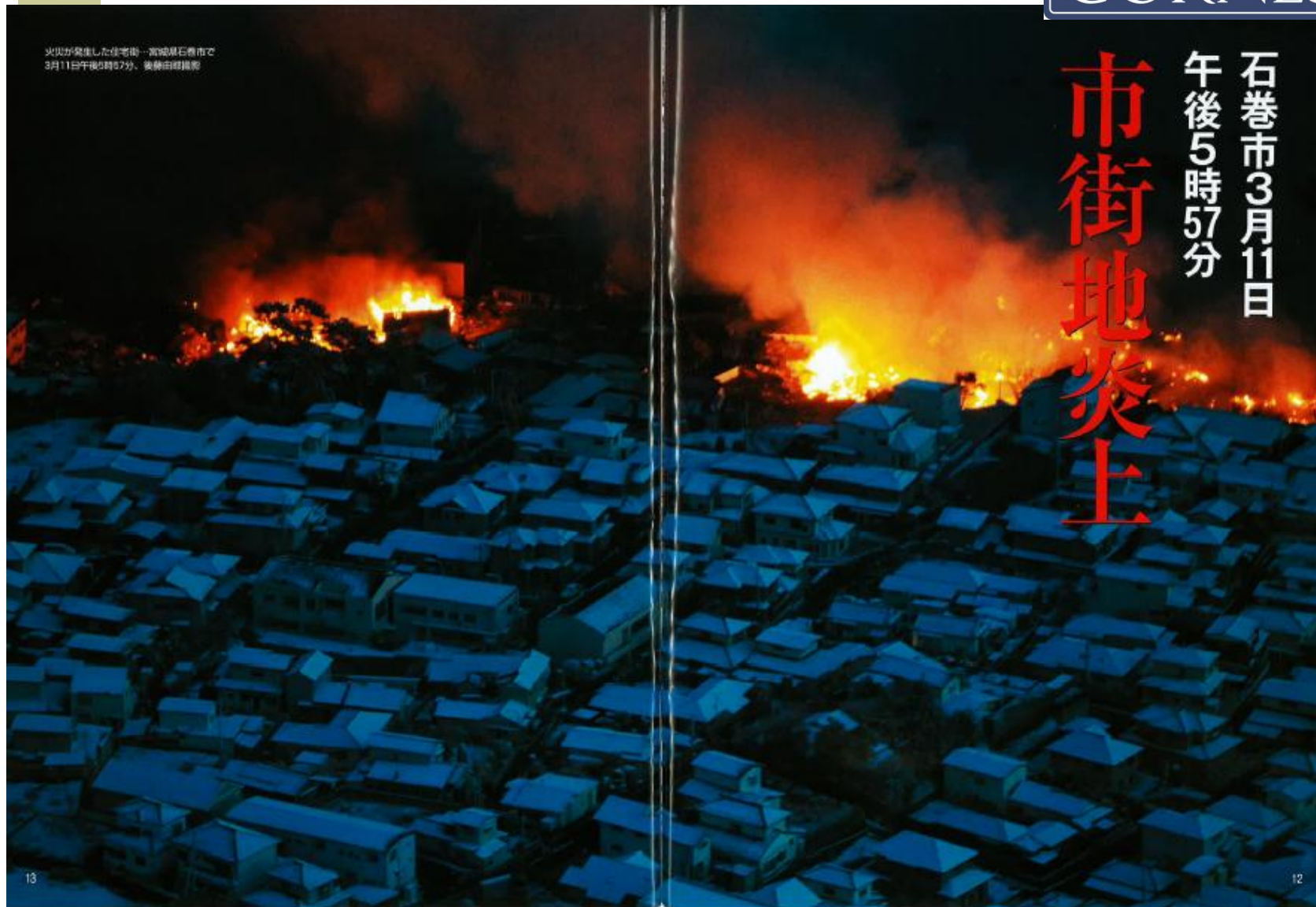
一部が地盤沈下した可能性があり、海水が引けない沿岸部。写真左下から中央に向かって
走るのが仙台東岸道路…宮城県登壇(わたり)町で5月13日午後3時3分、札幌太一撮影





津波の爪痕―福島県相馬市で3月11日午後2時3分、東日本大震災





火災が発生した住宅街—宮城県石巻市で
3月11日午後5時57分、後藤由輝撮影

石巻市3月11日
午後5時57分
市街地炎上

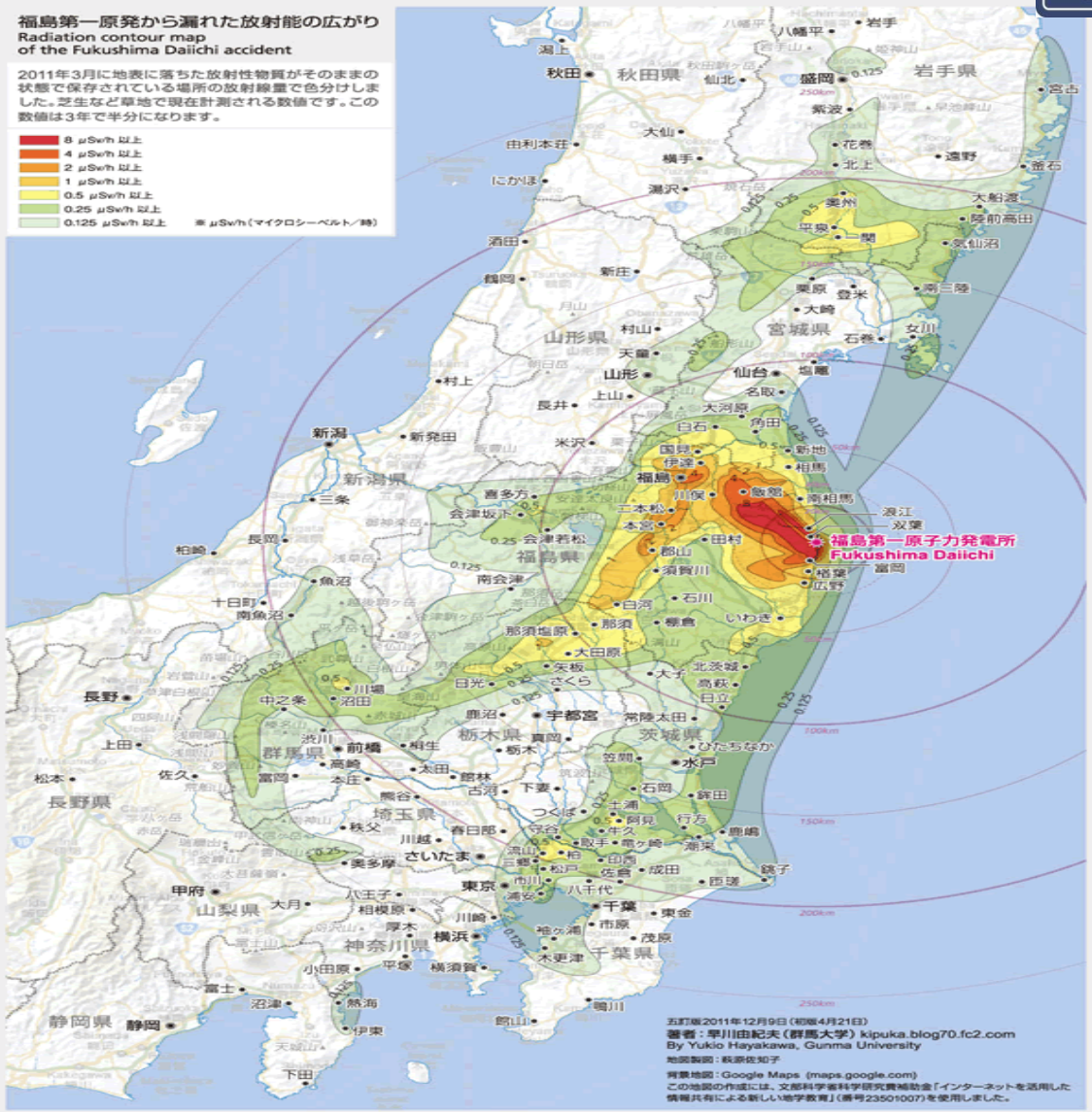




福島第一原発から漏れた放射能の広がり
Radiation contour map
of the Fukushima Daiichi accident

2011年3月に地表に落ちた放射性物質がそのままの状態
 で保存されている場所の放射線量で色分けしまし
 ました。芝生など草地で現在計測される数値です。この
 数値は3年で半分にになります。

- 8 μ Sv/h 以上
 - 4 μ Sv/h 以上
 - 2 μ Sv/h 以上
 - 1 μ Sv/h 以上
 - 0.5 μ Sv/h 以上
 - 0.25 μ Sv/h 以上
 - 0.125 μ Sv/h 以上
- ※ μ Sv/h (マイクロシーベルト/時)



五訂版 2011年12月9日 (初版4月21日)
 著者: 早川由紀夫 (群馬大学) kipuka.blog70.fc2.com
 By Yukio Hayakawa, Gunma University
 地図製図: 株式会社知子
 背景地図: Google Maps (maps.google.com)
 この地図の作成には、文部科学省科学研究費補助金「インターネットを活用した
 情報共有による新しい地学教育」(番号23501007)を使用しました。







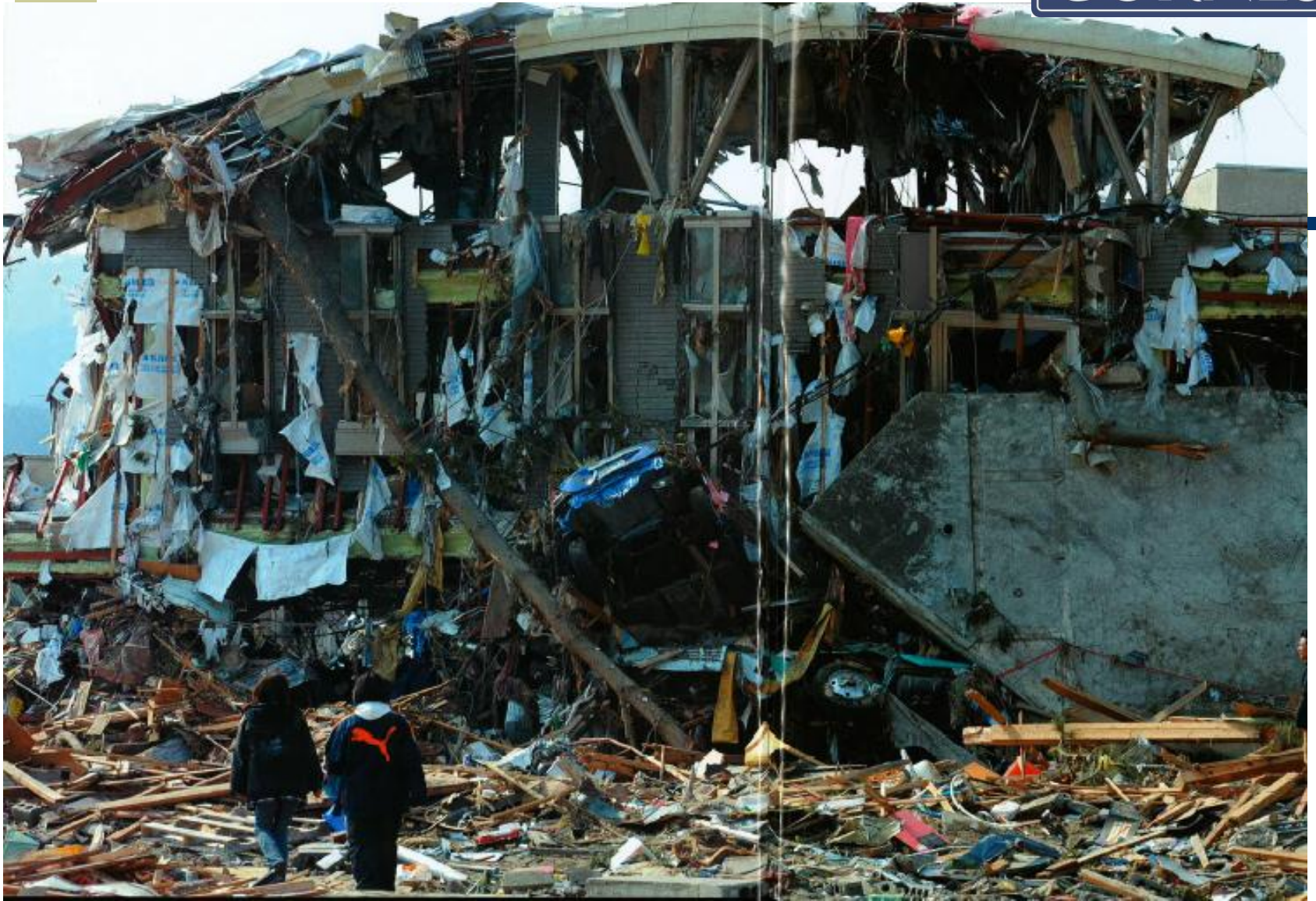
2. Casualties

- ◆ Dead : 15,870
- ◆ Missing : 2,814
- ◆ Injured : 6,114
- ◆ People Who lost Home : 342,334

3. Damage

Amount of Estimated Damage/Loss :
JPY 20 Trillion / EURO 200 Billion

- ◆ Building
- ◆ Infrastructures
- ◆ Lifeline
- ◆ Fishery, Agriculture and Tourism Industries





津波で溺されたJF 気仙沼市で3月13日午後1時6分、佐々木順一撮影

南三陸町 3月13日
午後1時6分







一面が水没した濁りい集落ー福島県南相馬市で3月12日午前7時5分。NHK衛星映像





燃え続ける船舶…宮城県気仙沼市で3月12日午前9時30分、貝塚太一撮影

4. Surveys

- ◆ Vessels
- ◆ Cargo & Stocked Goods
- ◆ Freight Containers
- ◆ Radiological Surveys













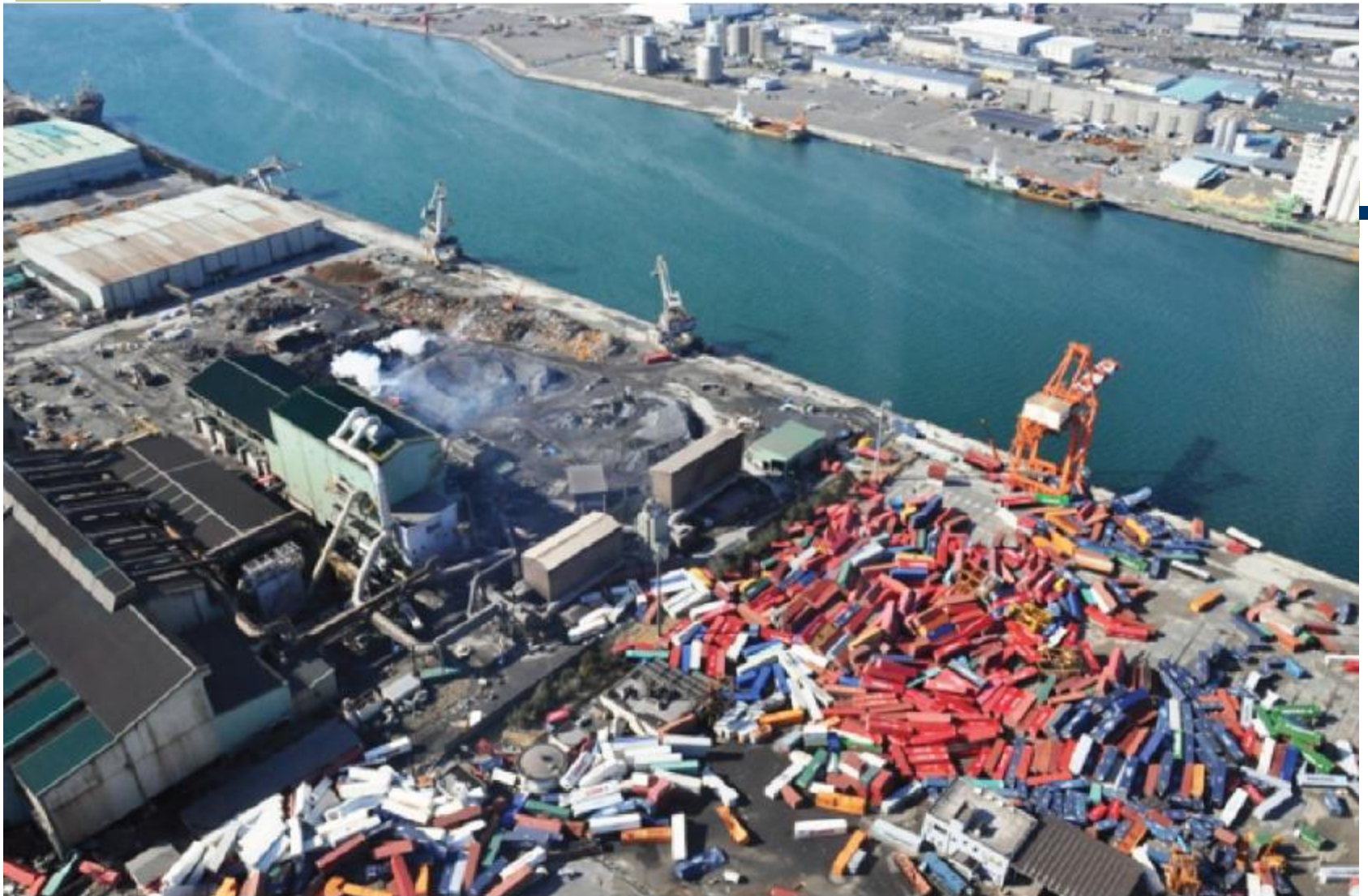
















SINCE
1861

CORNES

Merci de votre attention!

